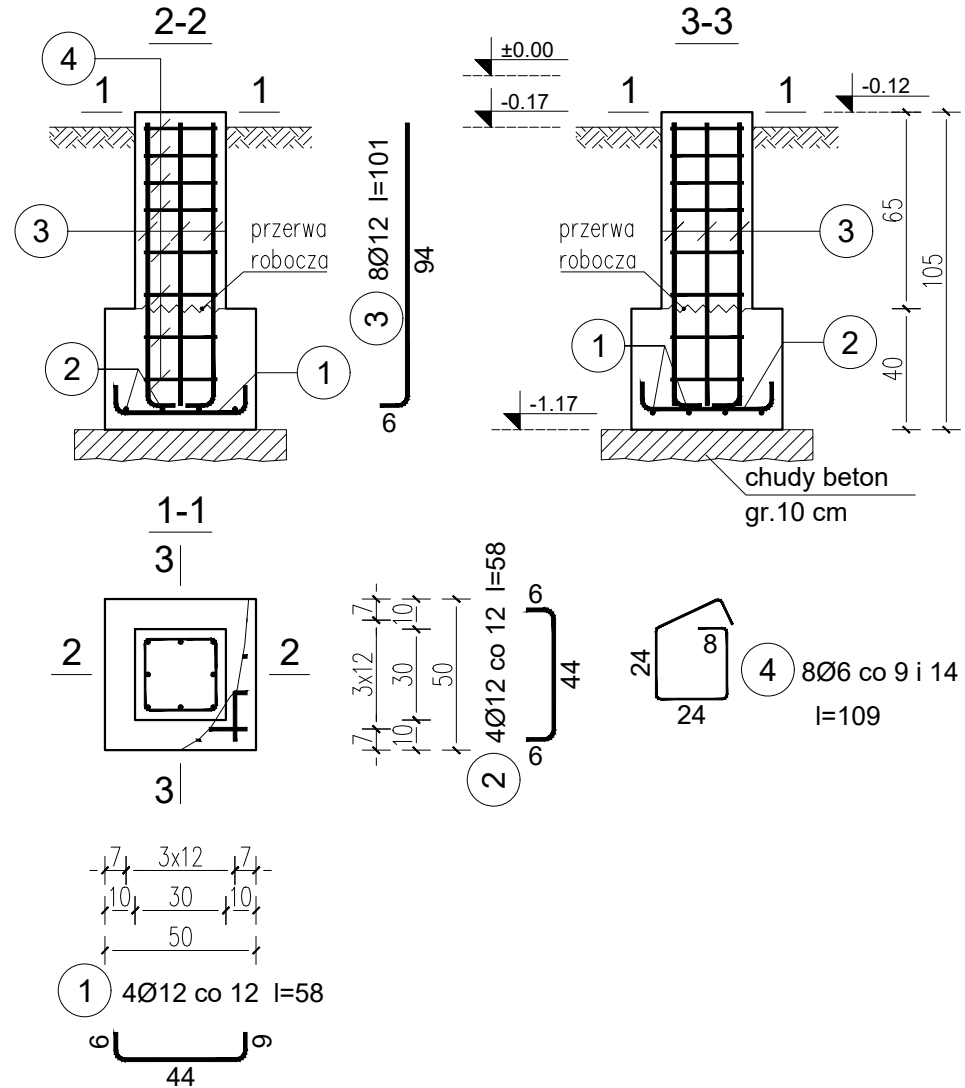


STOPA FUNDAMENTOWA SF.1

skala 1:25

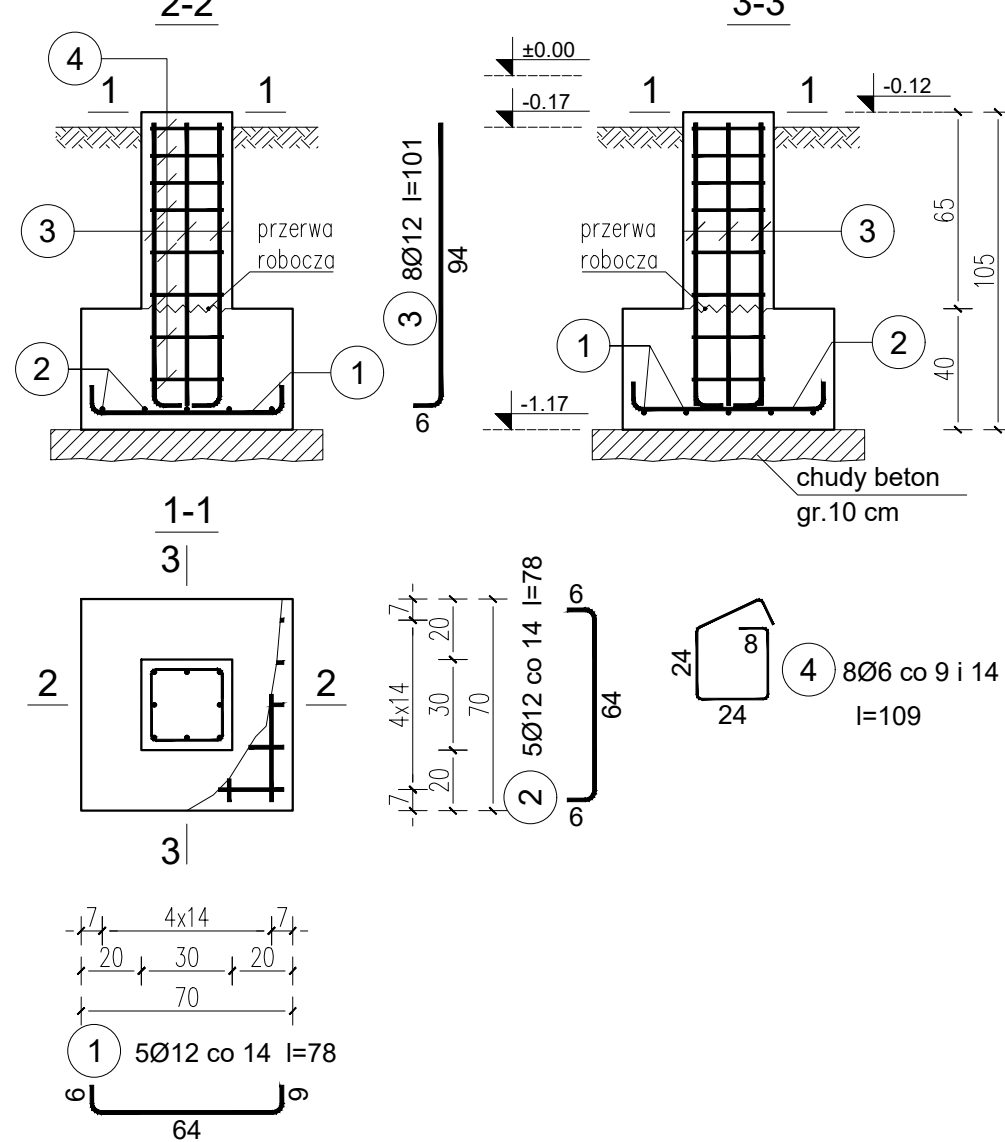


Stopa fundamentowa SF1 - Wykaz zbrojenia						Objętość betonu 1 el.: V=0.26m³		
Nr pręta	Średnica [mm]	Długość [cm]	Liczba [szt.]			Długość całkowita [m]		
			prętów w 1 elemencie	elementów	całkowita prętów	B500B		
						Ø6	Ø12	
wykonać 2 szt.								
1	12	58	4	2	8		4,64	
2	12	58	4	2	8		4,64	
3	12	101	8	2	16		16,16	
4	6	109	8	2	16			
Długość całkowita wg średnic						[m]	17,5	25,5
Masa 1mb pręta						[kg/mb]	0,222	0,888
Masa prętów wg średnic						[kg]	3,9	22,6
Masa prętów wg gatunków stali						[kg]	26,5	
Masa całkowita						[kg]	27	

UWAGA: Długość pręta jest długością obliczoną na podstawie wymiarów w osi pręta

STOPA FUNDAMENTOWA SF.2

skala 1:25

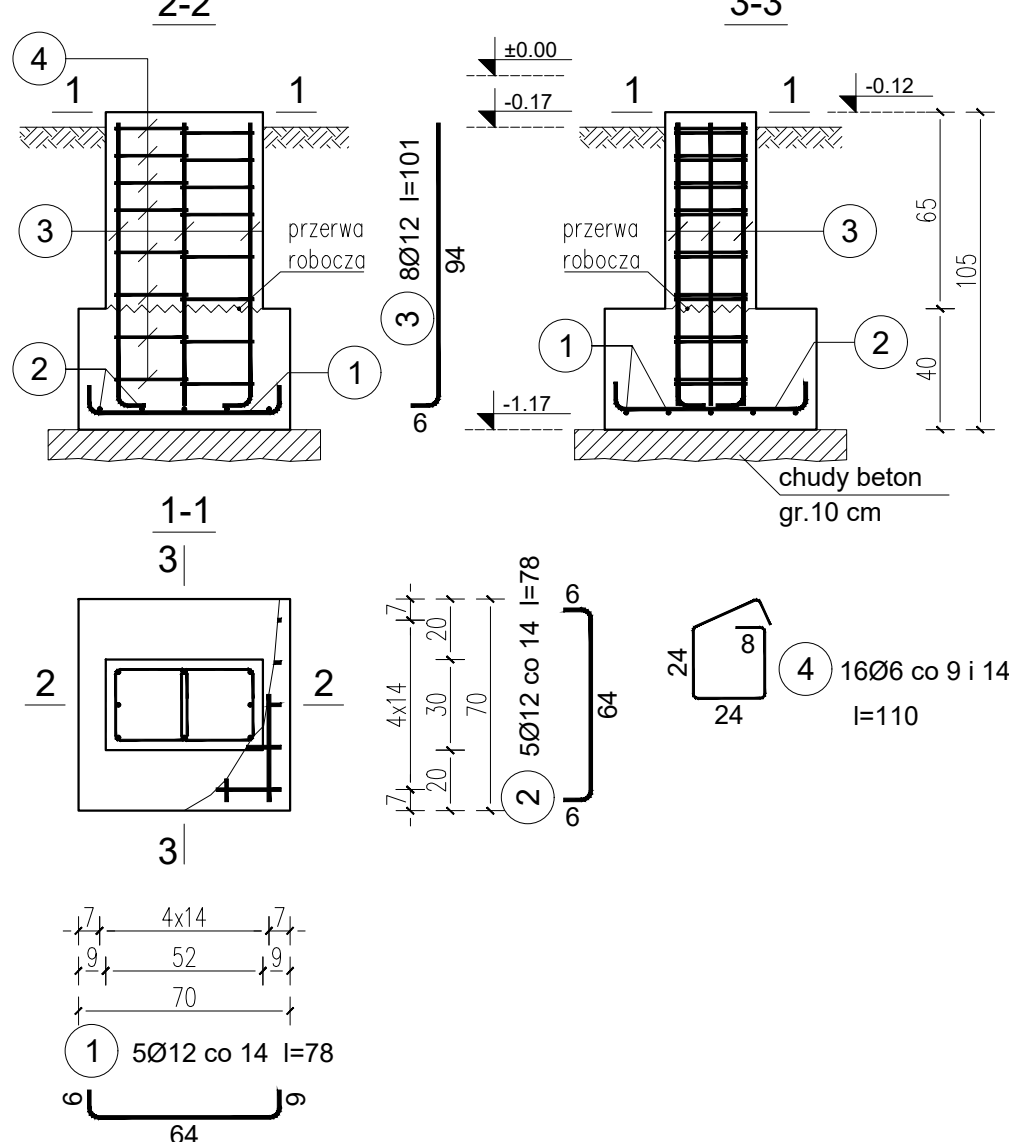


Stopa fundamentowa SF2 - Wykaz zbrojenia					Objętość betonu 1 el.: V=0.35m³			
Nr pręta	Średnica [mm]	Długość [cm]	Liczba [szt.]			Długość całkowita [m]		
			prętów w 1 elemencie	elementów	całkowita prętów	B500B		
						Ø6	Ø12	
wykonać 2 szt.								
1	12	78	5	2	10	7,80		
2	12	78	5	2	10	7,80		
3	12	101	8	2	16	16,16		
4	6	109	8	2	16	17,44		
Długość całkowita wg średnic						[m]	17,5	31,8
Masa 1mb pręta						[kg/mb]	0,222	0,888
Masa prętów wg średnic						[kg]	3,9	28,2
Masa prętów wg gatunków stali						[kg]	32,1	
Masa całkowita						[kg]	33	

UWAGA: Długość pręta jest długością obliczoną na podstawie wymiarów w osi pręta

STOPA FUNDAMENTOWA SF.3

skala 1:25

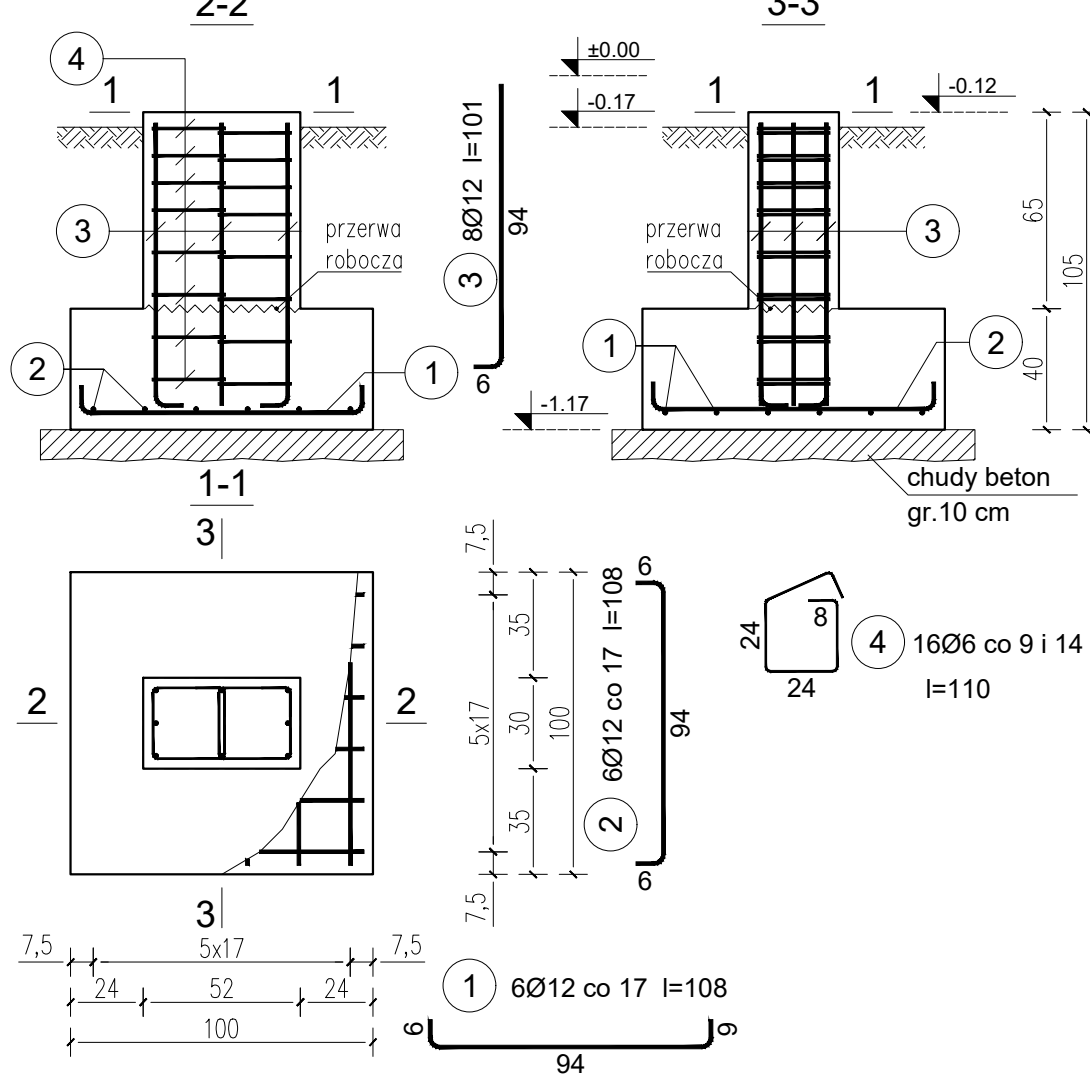


Stopa fundamentowa SF3 - Wykaz zbrojenia						Objętość betonu 1 el.: V=0.47m³		
Nr pręta	Średnica [mm]	Długość [cm]	Liczba [szt.]			Długość całkowita [m]		
			prętów w 1 elemencie	elementów	całkowita prętów	B500B		
						Ø6	Ø12	
wykonać 2 szt.								
1	12	78	5	2	10		7,80	
2	12	78	5	2	10		7,80	
3	12	101	8	2	16		16,16	
4	6	110	16	2	32			
Długość całkowita wg średnic						[m]	35,2	31,8
Masa 1mb pręta						[kg/mb]	0,222	0,888
Masa prętów wg średnic						[kg]	7,8	28,2
Masa prętów wg gatunków stali						[kg]	36,0	
Masa całkowita						[kg]	36	

UWAGA: Długość pręta jest długością obliczoną na podstawie wymiarów w osi pręta

STOPA FUNDAMENTOWA SF.4

skala 1:25



Stopa fundamentowa SF4 Wykaz zbrojenia						Objętość betonu 1 el.: V=0.67m³	
Nr pręta	Średnica [mm]	Długość [cm]	Liczba [szt.]			Długość całkowita [m]	
			prętów w 1 elemencie	elementów	całkowita prętów	B500B	
						Ø6	Ø12
wykonać 2 szt.							
1	12	108	6	2	12		12,96
2	12	108	6	2	12		12,96
3	12	101	8	2	16		16,16
4	6	110	16	2	32	35,20	
Długość całkowita wg średnic						[m]	42,1
Masa 1mb pręta						[kg/mb]	0,888
Masa prętów wg średnic						[kg]	37,4
Masa prętów wg gatunków stali						[kg]	45,2
Masa całkowita						[kg]	46

UWAGA: Długość pręta jest długością obliczoną na podstawie wymiarów w osi pręta

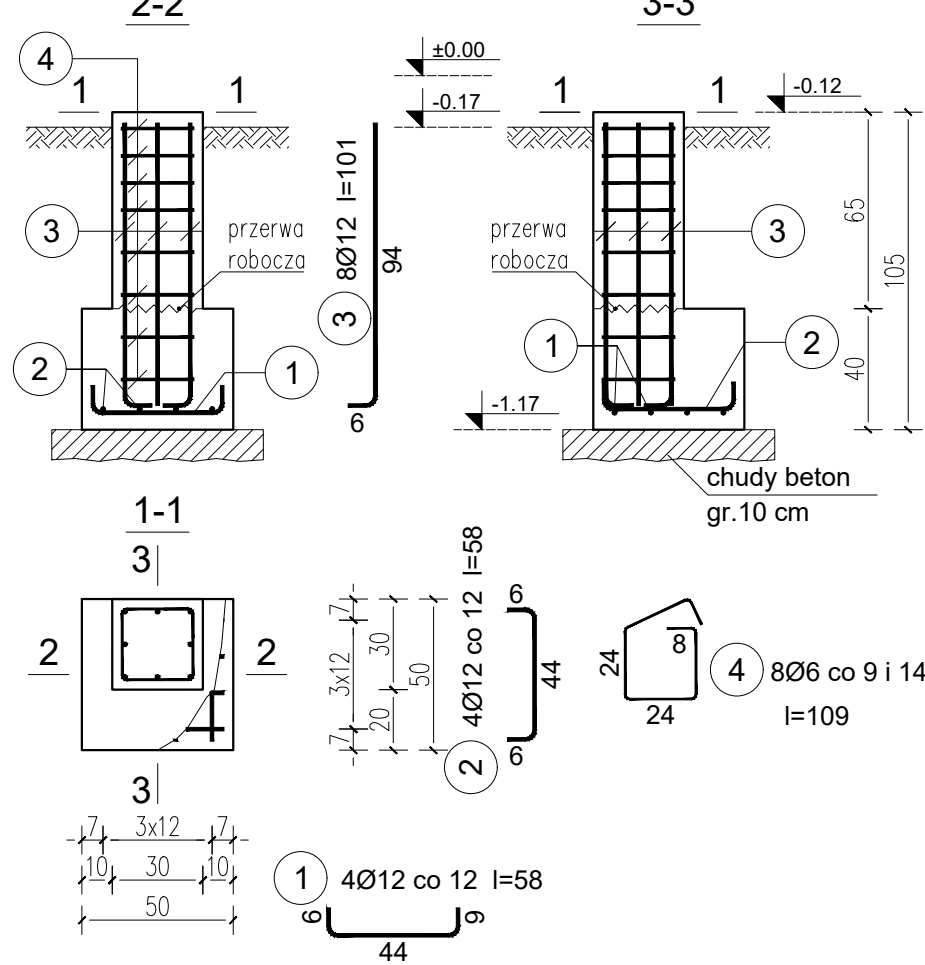
UWAGI:

- Wymiary podano w cm.
- Poziom ±0.00 = wg projektu architektonicznego.
- Rysunek rozpatrywać łącznie ze schematami konstrukcyjnymi oraz rysunkami szczegółowymi poszczególnych elementów.
- Wszystkie wymiary i poziomy sprawdzić na budowie przed przystąpieniem do realizacji.
- Wszelkie roboty budowlane powinny być wykonywane pod nadzorem osoby uprawnionej.
- Fundamenty wykonać zgodnie z wytycznymi zamieszczonymi w opisie technicznym.
- Ze stóp wypuścić kotwy do mocowania kontenerów - wytyczne wg producenta kontenerów.
- Rozpatrywać łącznie z uwagami na rysunku KW-1.

KLASA EKSPLOATACJI: XC2
OTULINA Cnom: dolna 50mm, boczna 30mm
BETON KONSTRUKCYJNY C25/30 W8
BETON PODKLADOWY C12/15
STAL ZBROJENIOWA B500B (A-IIIN)

STOPA FUNDAMENTOWA SF.5

skala 1:25



Stopa fundamentowa SF5 Wykaz zbrojenia					Objętość betonu 1 el.: V=0.26m³			
Nr pręta	Średnica [mm]	Długość [cm]	Liczba [szt.]			Długość całkowita [m]		
			prętów w 1 elemencie	elementów	całkowita prętów	B500B		
						Ø6	Ø12	
wykonać 2 szt.								
1	12	58	4	2	8		4,64	
2	12	58	4	2	8		4,64	
3	12	101	8	2	16		16,16	
4	6	109	8	2	16	17,44		
Długość całkowita wg średnic						[m]	17,5	25,5
Masa 1mb pręta						[kg/mb]	0,222	0,888
Masa prętów wg średnic						[kg]	3,9	22,6
Masa prętów wg gatunków stali						[kg]	26,5	
Masa całkowita						[kg]	27	

UWAGA: Długość pręta jest długością obliczoną na podstawie wymiarów w osi pręta

CZTERY KRESKI
BUDOWNICTWO I ARCHITEKTURA

ul. Wamieńczyka 8/54, 39-300 Mielec
Bistuszowa 112, 33-160 Ryglice
biuro.czterykreski@gmail.com
727-760-717

TEMAT: PUNKT SELEKTYWNEJ ZBIÓRKI ODPADÓW KOMUNALNYCH
- BUDYNEK SOCJALNO-BIUROWY

ADRES: DZ. NR 419/23, OBR. BARTKOWA-POSADOWA [0001],
JEDN. EWID. GRÓDEK NAD DUNAJCEM [121003_2]

PROJEKTANT:
mgr inż. PAWEŁ ŁĄTKA

PODPIS:

UPR. BUD. NR PDK/0210/POOK/17
W SPEC. KONSTR.-BUDOWLANEJ DO
PROJEKTOWANIA BEZ OGRANICZEN

TEMAT RYS.: ŻELBETOWE

DATA: 10.2023

ELEMENTY KONSTRUKCYJNE

SKALA: 1:25

KOD PROJ.: 2023.11

BRANŻA: KONSTR.

NR RYS.: KW-2